



กระทรวงการอุดมศึกษา  
วิทยาศาสตร์ วิจัยและนวัตกรรม  
Ministry of Higher Education, Science, Research and Innovation

บูรณาการงาน 3 ศาสตร์ สู่การแก้ปัญหาและ  
พัฒนาจังหวัดในทุกมิติ อันจะนำไปสู่  
การลดความเหลื่อมล้ำและยกระดับคุณภาพ  
ชีวิตของคนเป็นสำคัญ



QR Code  
เอกสารประกอบประชุมฯ

วิทยาศาสตร์  
SCIENCE



มนุษยศาสตร์  
HUMANNITY



สังคมศาสตร์  
SOCIAL SCIENCE



# การประชุมชี้แจงแนวทางการขับเคลื่อน อว. ส่วนหน้า 76 จังหวัด

วันจันทร์ที่ 15 กุมภาพันธ์ 2564 เวลา 13.30 – 14.30 น. (Zoom Cloud Meeting)

(1) การมอบนโยบายการจัดตั้ง อว. ส่วนหน้า 76 จังหวัด

โดย ศาสตราจารย์(พิเศษ) ดร.เอนก เหล่าธรรมทัศน์

รัฐมนตรีว่าการกระทรวงการอุดมศึกษา วิทยาศาสตร์ วิจัยและนวัตกรรม

(2) แนวทางการดำเนินงาน อว.ส่วนหน้า และ กลไกความเชื่อมโยงการดำเนินงาน  
ด้าน อววน. ในพื้นที่

โดย ศาสตราจารย์สิริฤกษ์ ทรงศิวิไล

ปลัดกระทรวงการอุดมศึกษา วิทยาศาสตร์ วิจัยและนวัตกรรม



QR Code เข้าร่วมประชุมฯ





กระทรวงการอุดมศึกษา วิทยาศาสตร์ วิจัยและนวัตกรรม  
Ministry of Higher Education, Science, Research and Innovation

หน่วยบูรณาการงานด้าน อววน. สู่การแก้ปัญหา  
และพัฒนาจังหวัดในทุกมิติ อันจะนำไปสู่  
การลดความเหลื่อมล้ำและยกระดับคุณภาพชีวิต  
ของคนเป็นสำคัญ



วิทยาศาสตร์  
SCIENCE



มนุษยศาสตร์  
HUMANITY



สังคมศาสตร์  
SOCIAL SCIENCE

บูรณาการ 3 ศาสตร์ สนับสนุนงานการพัฒนา  
พื้นที่ เพื่อขับเคลื่อนเศรษฐกิจสร้างสรรค์  
(Creative Economy) ที่มีมูลค่าสูง

ศาสตราจารย์(พิเศษ) ดร.อนงก์ เหล่าธรรมทัศน์  
รมว.อว.  
มอบนโยบายการดำเนินงาน

แนวทางการดำเนินงานหน่วยปฏิบัติการส่วนหน้าของ อว.  
ในการสนับสนุนการพัฒนาจังหวัดเพื่อขับเคลื่อนไทยไปด้วยกัน

- ❖ อว.ส่วนหน้า จะเป็น CTO (Chief Technical Officer) ของจังหวัด โดยเน้นคณะทำงานระดับจังหวัดที่มีสถาบันการศึกษาเป็นหน่วยขับเคลื่อน
- ❖ การดำเนินงานต้องตอบโจทย์ความต้องการของพื้นที่
- ❖ กำหนดเป้าหมายเป็นภาพใหญ่ระดับจังหวัดและระดับภูมิภาค โดยเชื่อมโยงโครงการ “มหาวิทยาลัยสู่ตำบล” มุ่งเน้นระดับฐานราก เพื่อสร้างรากแก้วที่แข็งแรงให้ประเทศชาติ



TIMELINE “ขับเคลื่อนไทยไปด้วยกัน” เพื่อพัฒนาจังหวัดด้วย อววน.

หน้าที่สำคัญในการผลักดันภารกิจใน 4 ด้าน คือ

- 1 ประสานการดำเนินงานด้าน อววน. เพิ่มขีดความสามารถผนวกกับศักยภาพจังหวัด
- 2 ขับเคลื่อนแผนงาน/โครงการด้าน อววน. ในจังหวัด
- 3 ส่งเสริมการดำเนินงานด้าน อววน. สนับสนุนจังหวัด
- 4 เป็นหน่วยงานรับประเด็นปัญหาที่มีความจำเป็นเร่งด่วนที่เกี่ยวข้องกับ อว. เพื่อพัฒนาจังหวัด

ทำเนียบ อววน. ประจำจังหวัด



CDO กำหนดรูปแบบการดำเนินงาน อว. ส่วนหน้า  
ในการสนับสนุนการพัฒนาจังหวัด



- ตั้งหน่วยปฏิบัติการฯ (Office)
- แต่งตั้ง คทง. อว. ส่วนหน้าประจำจังหวัด
- บูรณาการดำเนินงานด้าน อววน. ในภาพรวมจังหวัด
- รวบรวม/ติดตาม/รายงานการดำเนินงานด้าน อววน. ในภาพรวมจังหวัด

# ระดับ กระทรวง

“ ขยับเคลื่อนไทย  
ไปด้วยกัน ”

วิทยาศาสตร์  
SCIENCE

มนุษยศาสตร์  
HUMANITY

สังคมศาสตร์  
SOCIAL SCIENCE

นโยบาย อว.

แต่งตั้งหน่วย  
ปฏิบัติการ อว.  
ส่วนหน้าฯ

คกก. บูรณาการงานด้าน อววน.  
เพื่อการพัฒนาจังหวัด/กลุ่มจังหวัด

บูรณาการงาน 3 ศาสตร์ สู่การแก้ปัญหาและพัฒนา  
จังหวัดในทุกมิติ อันจะนำไปสู่การลดความเหลื่อมล้ำ  
และยกระดับคุณภาพชีวิตของคนเป็นสำคัญ

# หน่วยงาน บริหารจัดการ

สป.อว.  
(กองส่งเสริมและประสานเพื่อประโยชน์ทาง ววน.)

ดำเนินการวิเคราะห์ข้อมูล/ติดตาม/รวบรวม/รายงาน รวมทั้งสนับสนุน  
งบประมาณและประสานหน่วยงานต่างๆ ในการขับเคลื่อนงานด้านการ  
ส่งเสริมและใช้ประโยชน์ อววน. เพื่อพัฒนาพื้นที่

# ระดับ ภูมิภาค

- 1 Focal Point  
ประสานหน่วยงานภายใน อว.
- 2 บูรณาการแผนงาน/โครงการ  
ด้าน อววน. ตามอัตลักษณ์ภูมิภาค
- 3 ส่งเสริมการใช้ประโยชน์งาน  
ด้าน อววน. ในระดับภูมิภาค
- 4 สนับสนุนการดำเนินงานนโยบายและ  
ขับเคลื่อนงานด้าน อววน. ในพื้นที่

เครือข่าย อว.ระดับภาค (4 ภูมิภาค)



# ระดับ กลุ่มจังหวัด

9 เครือข่าย อว. (กลุ่มจังหวัด)

1. ประสานการขับเคลื่อนงานด้าน อววน. ในพื้นที่  
เครือข่ายอุดมศึกษา
2. สนับสนุนการดำเนินงานตามนโยบายและโครงการ  
ด้าน อววน. ในพื้นที่เครือข่ายอุดมศึกษา
3. กำกับ ติดตาม รวบรวมและรายงานการดำเนินงาน  
พัฒนาพื้นที่ด้วย อววน.

คกก. เครือข่าย อว.ระดับภาค (4 ภูมิภาค)

ระดับภาค

# ระดับ ชุมชน

- ข้อเสนอความต้องการ  
งานด้าน อววน.
- สร้างความร่วมมือ  
ที่เข้มแข็งในชุมชน
- ต่อยอดงาน  
ด้าน อววน.



ระดับพื้นที่

- 01 ประสานการนำงานด้าน อววน. เพิ่มขีด  
ความสามารถผนวกกับศักยภาพจังหวัด
- 02 ขยับเคลื่อนแผนงาน/โครงการด้าน  
อววน. ในจังหวัด
- 03 ส่งเสริมการนำงานด้าน อววน. สนับสนุนจังหวัด
- 04 เป็นหน่วยงานฯ มาเร็ว ที่จะรับประเด็น  
ปัญหาที่มีความจำเป็นเร่งด่วนของจังหวัด

- ตั้งหน่วยปฏิบัติการ  
(Office)
- แต่งตั้ง คทง. อว.  
ส่วนหน้าประจำจังหวัด
- บูรณาการดำเนินงานด้าน  
อววน. ในภาพรวมจังหวัด
- รวบรวม/ติดตาม/รายงาน  
การดำเนินงานด้าน อววน.  
ในภาพรวมจังหวัด

Function  
อว.ส่วนหน้า  
ประจำจังหวัด  
Agenda  
Based

# ระดับ จังหวัด





แต่งตั้ง คกก. RSI โดยมีองค์ประกอบดังนี้

1. ประธานเครือข่ายเครือข่าย  
อุดมศึกษาภาค

ประธาน

2. หัวหน้า อว. ส่วนหน้า จังหวัด

กรรมการ

3. หัวหน้า อว. ส่วนหน้า จังหวัดที่  
เป็นประธานเครือข่าย

กรรมการและเลขานุการ

สร้างอนาคตให้กับ

3,000 ตำบล

ทั่วประเทศ

สร้างโอกาส

สร้างรายได้ให้กับ

นักศึกษาและประชาชน

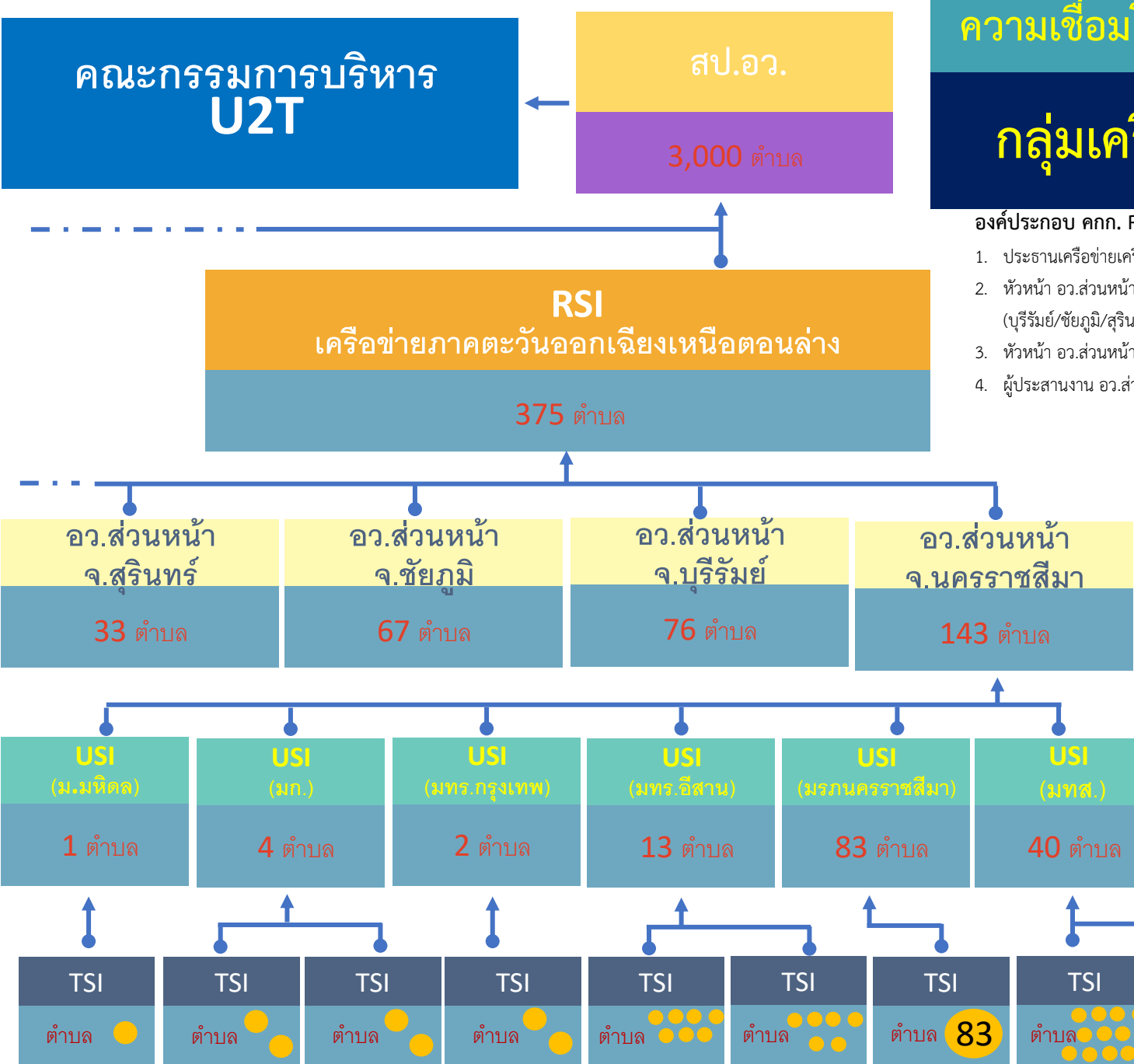
60,000 คน

หน้าที่ของ อว ส่วนหน้า  
ภายใต้โครงการ U2T

1. เป็นกรรมการใน คกก. RSI ของ U2T (9 เครือข่ายอุดมศึกษา)
2. ทำหน้าที่ประสานงานภาพรวมโครงการระหว่างจังหวัด และมหาวิทยาลัยที่ดูแลตำบลในจังหวัด
3. ทำการวิเคราะห์ภาพรวมของการดำเนินการโครงการในจังหวัด
  - ผลกระทบ (Impact) ของโครงการในจังหวัด
  - Gap Analysis
  - แผน อววน. ที่ควรดำเนินการต่อเนื่องในจังหวัด เพื่อยกระดับเศรษฐกิจและสังคมของจังหวัด
4. กำกับ/ติดตาม/รายงานการดำเนินงานในภาพรวมจังหวัด
  - คทง. อว. ส่วนหน้าประจำจังหวัด
  - คกก. ขับเคลื่อนไทยไปด้วยกันระดับจังหวัด
  - คกก. RSI

# ความเชื่อมโยงงาน อว. ส่วนหน้า กับ U2T

## ตัวอย่าง กลุ่มเครือข่ายภาคตะวันออกเฉียงเหนือตอนล่าง



### องค์ประกอบ คกก. RSI ภาคตะวันออกเฉียงเหนือตอนล่าง

1. ประธานเครือข่ายเครือข่ายอุดมศึกษาภาคตะวันออกเฉียงเหนือตอนล่าง ประธาน
2. หัวหน้า อว.ส่วนหน้า จังหวัด (บุรีรัมย์/ชัยภูมิ/สุรินทร์/อุบลราชธานี/อำนาจเจริญ/ศรีสะเกษ/ยโสธร) กรรมการ
3. หัวหน้า อว.ส่วนหน้า จังหวัดนครราชสีมา กรรมการและเลขานุการ
4. ผู้ประสานงาน อว.ส่วนหน้า จังหวัดนครราชสีมา ผู้ช่วยเลขานุการ

### หน้าที่ของ อว ส่วนหน้า ภายใต้โครงการ U2T

1. เป็นกรรมการใน คกก. RSI ของ U2T (9 เครือข่ายอุดมศึกษา)
2. ทำหน้าที่ประสานงานภาพรวมโครงการระหว่างจังหวัด และมหาวิทยาลัยที่ดูแลตำบลในจังหวัด
3. ทำการวิเคราะห์ภาพรวมของการดำเนินการโครงการในจังหวัด (Provincial Profile)
  - ผลกระทบ (Impact) ของโครงการในจังหวัด
  - Gap Analysis
  - แผน อววน. ที่ควรดำเนินการต่อเนื่องในจังหวัด เพื่อยกระดับเศรษฐกิจและสังคมของจังหวัด
4. ในภาพรวมกำกับ/ติดตาม/รายงานการดำเนินงานในภาพรวมจังหวัด
  - คณะทำงาน อว.ส่วนหน้าประจำจังหวัด
  - คณะกรรมการขับเคลื่อนไทยไปด้วยกันระดับจังหวัด
  - คณะกรรมการ Regional System Integrator : RSI

### คกก.อำนวยการ U2T ระดับมหาวิทยาลัยเทคโนโลยีสุรนารี

- คกก. จัดทำหลักสูตรพัฒนาทักษะ 4 ด้าน
  1. ทักษะด้านการเงิน (Financial Literacy)
  2. ทักษะด้านดิจิทัล (Digital Literacy)
  3. ทักษะด้านภาษาอังกฤษ (Language Literacy)
  4. ทักษะด้านสังคม (Social Literacy)
- คทง. รายตำบล U2T ภายใต้ความรับผิดชอบของ มทส.

1. ผู้ช่วยผู้อำนวยการภาคในอาณัติ ฝ่ายสำนักงานบริหารวิชาการ ปรับปรุง ถ่ายทอด และพัฒนาเทคโนโลยี เป็น ประธาน
2. นายกองค์การบริหารส่วนตำบล/เทศบาลหรือผู้แทน เป็น รองประธาน
3. ผู้แทนประจำตำบล เป็น คณะทำงาน
4. อาจารย์ผู้รับผิดชอบประจำตำบล 1 เป็น คณะทำงาน
5. อาจารย์ผู้รับผิดชอบประจำตำบล 2 เป็น คณะทำงาน
6. ผู้จัดการโครงการ ประจำตำบล เป็น คณะทำงานและเลขานุการ
7. ผู้ช่วยผู้จัดการโครงการ ประจำตำบล เป็น คณะทำงานและผู้ช่วยเลขานุการ